



ИСПЫТАТЕЛЬНЫЙ СТЕНД С РЕКУПЕРАЦИЕЙ ЭНЕРГИИ

Назначение: стенд предназначен для проведения прямо-сдаточных испытаний электрических машин, двигателей внутреннего сгорания, трансмиссий и т.п.

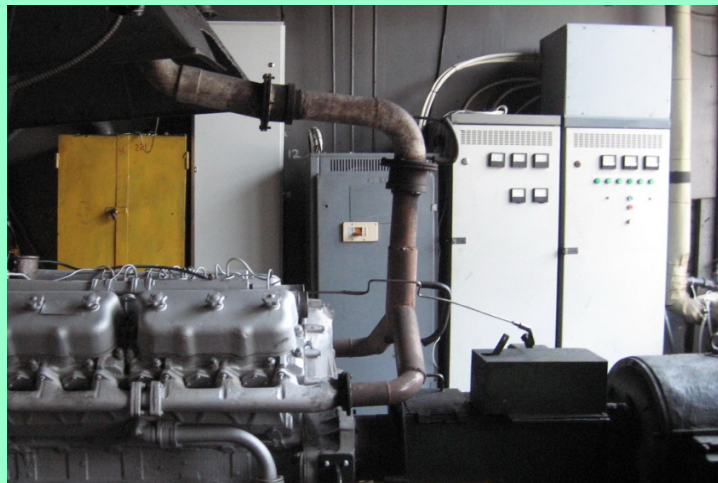
Область применения:

мотороремонтные, сельскохозяйственные, машиностроительные, железнодорожные предприятия в техпроцессы которых входит проведение прямо-сдаточных испытаний оборудования нового или после ремонта и предприятия, выполняющие капремонт мощных (до 500 кВт) двигателей внутреннего сгорания для современной энергонасыщенной техники.

Преимущества:

Обеспечение минимума приведенных затрат:

- за счет выбора оптимальной технической концепции при изготовлении или модернизации испытательных стендов;
- за счет рекуперации, затраченной на проведение испытаний энергии в электрическую сеть, за вычетом обязательных потерь в элементах стенда и испытуемых объектах.



Инновационное решение:

Обеспечение инвариантности нагрузочного момента и скорости вращения, статической и динамической устойчивости работы стендов при высокой энергоэффективности и минимуме приведенных затрат

Сведения о правовой охране объектов интеллектуальной собственности:

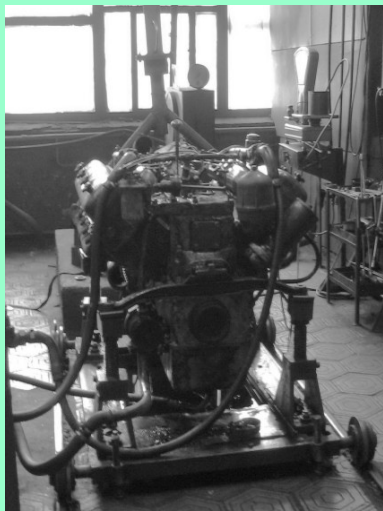
1. Пат. 5370 ВУ, 2003. Устройство для управления системой нагружения испытательного стенда.
2. Пат. 5694 ВУ, 2003. Устройство для управления системой нагружения испытательного стенда.
3. Нагрузочное устройство: пат. 16927 С2 Респ. Беларусь, 2013.

Разработчики: Тодарев В.В., канд. техн. наук, доцент кафедры «Автоматизированный электропривод», канд. техн. наук, доц. Погуляев М.Н., канд. техн. наук, доц. Захаренко В.С. и др.

Контактные тел.: (0232) 40 18 34; +375 29 645 08 31; e-mail: valtodorev@yandex.ru ; rossol@gstu.by



ИСПЫТАТЕЛЬНЫЙ СТЕНД С РЕКУПЕРАЦИЕЙ ЭНЕРГИИ



Сведения о внедрении:

- ОАО «Научно-технический центр комбайностроения» (г. Гомель) – стенд для испытания двигателей внутреннего сгорания.
- ОАО «Витебский мотороремонтный завод» (г. Витебск) – стенд для испытания двигателей внутреннего сгорания на основе асинхронно-вентильного каскада.
- УП «Витебское отделение Белорусской железной дороги» Локомотивное депо Полоцк (г. Полоцк) – стенд для испытания электрических машин постоянного тока после ремонта.

Предложения о сотрудничестве:

Договора на выполнение НИОК(Т)Р:

- Разработка технической документации на изготовление и модернизацию энергосберегающих электромеханических испытательных стендов.
- Разработка технической документации на изготовление и модернизацию безредукторных асинхронных электроприводов.
- Проектно-техническая документация, разработка и изготовление единичных устройств электротехнической части нестандартного оборудования.
- Разработка электротехнических устройств в рамках программы импортозамещения.
- Модернизация электрической части технологического оборудования (в том числе нестандартного), направленная на энергосбережение.
- Решение задач автоматизации технологических процессов на базе современных электроприводов постоянного и переменного тока.

